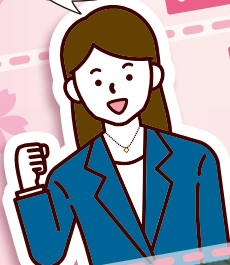


参加企業募集

高校生
対象

まずは情報収集
をしたい!



企業ガイダンス



地元企業を
知りたい!

尾道
地域

企業合同説明会

ONOMICHIで共に輝く仲間を見つけに、自社PRしませんか?

高校生対象企業ガイダンス

参加費無料 入退場自由 臨時バス運行

- [日時] 令和6年**2月17日(土)**
13:30~16:00(企業受付/12:30~)
- [会場] 広島県立こぞかなくんスポーツパークびんご
チャレンジこぞかなくんアリーナ
- [対象] 令和6年度高等学校進級予定者(新高校1年生は除く)
保護者、進路指導担当者
- [内容] 企業ガイダンス(事業紹介・PR)など
※体験ブース設置も可能です。(一部制限あり)
※2名程度の生徒等に対して、企業PRや仕事内容などの説明
をしてください。採用基準につながるこないよう、氏名・
連絡先等の個人情報の聴取は厳禁とします。(学校名は可)

募集企業数:70社程度

尾道地域企業合同説明会

参加費無料 入退場自由
4社以上の企業訪問でQUOカードを贈呈

- [日時] 令和6年**3月9日(土)** 2部完全入替制
10:30~12:30 / 13:30~15:30
(企業受付は各回開始の1時間前~)
- [会場] グリーンヒルホテル尾道
- [対象] 全ての就職希望者
・令和7(2025)年春 大学・短大・専門学校等の卒業予定者
・既卒者・一般求職者(パート含む)
- [内容] ●求職者と採用担当者との説明会
●情報・相談コーナー

募集企業数:全70社程度

応募要項 (両会場とも共通)

- 【参加要件】 尾道市内に、本社または求人対象者の就業場所があること。そのほかの要件は、ホームページよりご確認ください。
- 【申込方法】 協議会ホームページより申込。 <https://onomichi-f.com/> または、下記QRコード
- 【申込締切】 **令和6(2024)年1月19日(金) 17:00まで**
- 【注意事項】 ・参加申込受付後、2~3日以内に事務局から受付メールを送信します。メールが無い場合申込は受付できていません。
メールが届かない場合は、事務局までご連絡ください。
・会场面積の都合により、参加企業は抽選になるおそれがあります。
・参加決定後 当日資料の原稿作成をメールにて依頼します。
・協議会ホームページ等で参加予定企業として貴社名を公開しますのでご了承ください。
・当日の説明者には若手社員の同席を推奨します。
・天候状況や災害等の事情により中止になる場合があります。
・「尾道地域企業合同説明会」のみ、試験的に会場を変更しております。ご注意ください。
※当日の駐車料金は事業所様のご負担となりますこと予めご了承ください。(3月9日のみ)

連絡先

尾道市ふる里就職促進協議会事務局

〒722-8501 尾道市久保一丁目15-1(尾道市産業部商工課)

TEL.0848-38-9183 FAX.0848-38-9293

✉ syusyoku@city.onomichi.hiroshima.jp <https://onomichi-f.com/>

主催/尾道市ふる里就職促進協議会(構成団体:尾道市・尾道公共職業安定所・尾道商工会議所・因島商工会議所・尾道しまなみ商工会)

詳しくは
ホームページを
ご覧ください!



尾道市ふる里

検索